

Nazev akce: Provedení objemové studie proveditelnosti bezbariérových úprav ZŠ, MŠ a školských zařízení statutárního města Děčín.

Objekt: 37, 39, 40: ZŠ, ŠD, ŠJ Děčín II, Kamenická 1145/50

Zadavatel: Statutární město Děčín

Datum: 11/2016

Zák.číslo: 011/2016

Vypracoval: Ing.Ilya Sosonkin

Schválil: Ing.arch. Ivan Vavřík

## Obsah studie

1.	Seznam vstupních podkladů: .....	3
2.	Analýza stávajícího stavu. ....	4
3.	Vysvětlivky k použitým symbolům .....	5
3.1	Doplňující piktogramy .....	6
4.	Formulář pro mapování přístupnosti objektu.....	7
5.	Návrh řešení odstranění bariér v objektu. ....	12
6.	Orientační přehled nákladů na opatření k odstranění bariér v objektu. <b>Chyba! Záložka není definována.</b>	
7.	Fotogalerie objektu (Základní škola). ....	23
7.1	Fotogalerie objektu (Školní družina). ....	24
7.2	Fotogalerie objektu (Školní jídelna). ....	25

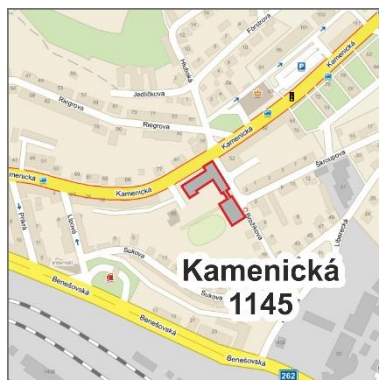
## 1. Seznam vstupních podkladů:

- 1.1. Metodika kategorizace přístupnosti objektů (zpracovatel metodiky: Pražská organizace vozíčkářů o.s.)
- 1.2. Vyhláška Ministerstva pro místní rozvoj ČR č. 398/2009 Sb. o obecných technických požadavcích zabezpečujících bezbariérové užívání staveb.
- 1.3. Zákon 561/2004 Sb. o předškolním, základním, středním, vyšším odborném a jiném vzdělávání (školský zákon).
- 1.4. Prohlídka staveniště, geodetické zaměření stavby a pozemku ATENT s.r.o.
- 1.5. Cenové nabídky na dodávku a montáž plošin.
- 1.6. Rozpočtové ukazatele 2017. Ukazatele průměrné rozpočtové ceny na měrovou a účelovou jednotku. Vydává ÚRS Praha a.s. Vydání 2017. 1.71.050. IBN 978-80-7369-690-0
- 1.7. Katalog popisů a směrných cen stavebních prací. 800-721 Zdravotně technické instalace budov. Vydává ÚRS Praha a.s. Vydání 2017. 1.71.024

## 2. Analýza stávajícího stavu.

IČO: 72743735  
info@zskamenicka.cz  
www.zskamenicka.cz

Mgr. Jaroslav Skála — Ředitel školy  
GPS: 50.7786069N, 14.2290725E  
Tel.: +420 412 547 761



**Objekt je  
nepřístupný**



**Základní škola, školní družina a školní jídelna «Děčín II, Kamenická 1145/50» se nachází ve dvou budovách, na adrese: Kamenická 1145/50, 405 02, Děčín II-Nové Město, Ústecký kraj.**

### 3. Vysvětlivky k použitým symbolům

Následující symboly i doprovodný text jsou majetkem Pražské organizace vozíčkářů, o.s., Benediktínská 688/6, 110 00 Praha 1, [www.pov.cz](http://www.pov.cz)

#### Objekt přístupný

- přístupný je celý objekt nebo jeho větší část alespoň s jedním bezbariérovým vstupem. Návštěva je možná bez předchozí domluvy.
- rampy (mobilní i pevné) před vstupem i uvnitř objektu mají sklon při délce do 3 metrů maximálně 12,5%, při délce do 9 metrů maximálně 8%. Šířka pevných ramp je minimálně 110 cm.
- dveře a průchody jsou široké minimálně 80 cm, platí i pro vstupní (hlavní) křídlo dvoukřídlých dveří. Výška prahů je maximálně 2 cm.
- pro překonání výškových rozdílů je k dispozici samoobslužný výtah a jeho rozměry jsou minimálně: šířka dveří 80 cm, vnitřní rozměr kabiny – šířka 100 cm x hloubka 125 cm. Objekty s plošinou nevyhodnocujeme jako objekty přístupné.
- pokud se jedná o objekt s toaletami pro veřejnost, k dispozici je přístupná toaleta – WC I. (viz vysvětlivky níže) nebo v případě, že jsou všechny ostatní požadavky na přístupnost naplněny, alespoň částečně přístupná toaleta – WC II. (viz vysvětlivky níže).
- povrch a sklon komunikací v objektu a jeho bezprostředním okolí výrazněji nekomplikují pohyb na vozíku.



#### Objekt částečně přístupný

- přístupná je jen část objektu nebo objekt nenaplnuje některé z požadavků uvedených u objektu přístupného. Popis nesplněných požadavků je uveden v textu.
- rampy a ližiny (mobilní i pevné) před vstupem i uvnitř objektu mají sklon při délce do 3 metrů maximálně 16,5%, při délce do 9 metrů maximálně 12,5%. Šířka pevných ramp je minimálně 110 cm.
- dveře a průchody jsou široké minimálně 70 cm. Výška prahů je 2 – 5 cm.
- výtah má rozměry minimálně: šířka dveří 70 cm, vnitřní rozměr kabiny – šířka 100 cm x hloubka 110 cm.
- rozměry plošiny jsou minimálně: šířka dveří 70 cm, přepravní plocha – šířka 70 cm x hloubka 90 cm. Informace o nosnosti jsou uvedeny v doplňujícím textu.
- přístupnost WC není rozhodujícím faktorem. Vzhledem ke stávající přístupnosti prostředí v ČR by požadavek na existenci alespoň WC II. u objektů částečně přístupných znamenal přeřazení velké části objektů k objektům nepřístupným.
- před vstupem do objektu je maximálně jeden schod bez řešení k jeho překonání.



#### Objekt nepřístupný

- přístup nebo pohyb po objektu je zvlášť komplikovaný (kombinace různých důvodů).

Další informace o jednotlivých aspektech přístupnosti objektu jsou zaznamenány pomocí doplňujících piktogramů a textu.



### 3.1 Doplnující piktogramy

ANO													
NE													



**Obtížný povrch**



**Obtížný sklon**



**Bezbariérový  
vstup hlavním  
vchodem**



**Bezbariérový  
vstup bočním  
vchodem**



**Schody**



**Točité schodiště**



**Výtah**



**Plošina nebo  
výťah jen pro  
osoby s  
omezenou  
schopností  
pohybu**



**Ližiny nebo  
rampa**



**Úzké dveře nebo  
průjezdy**



**Přístupná toaleta  
– WC I.**



**Částečně  
přístupná toaleta  
– WC II.**



**Nepřístupná  
toaleta – běžné  
WC**

## 4. Formulář pro mapování přístupnosti objektu.

Název objektu: **Základní škola, ŠD a ŠJ Děčín II, Kamenická 1145/50**  
Investor: Statutární město Děčín, Mgr. Marie Blažková, primátorka  
Zpracovatel: ATENT s.r.o., IČ 04021789  
Ing. Sergei Lisin, IČ 05288614

<b>VSTUP HLAVNÍ</b>			
<b>Vyhrazené parkovací stání</b>	ano / ne		
	lokalizace: -		
	počet: -		
přístup od VPS ke vstupu do objektu: -			
<b>Přístup ke vstupu</b>	obtížný povrch	ano / ne	
		typ povrchu: asphalt.	
	sklon podélný	ano / ne	
		lokalizace: přístupová komunikace	
		sklon: 2 – 4 %	
	sklon příčný	ano / ne	
		lokalizace: přístupová komunikace	
		sklon: 1 – 2 %	
vodící linie	přirozená / umělá / chybí		
výškové rozdíly pochozích ploch	ano / ne		
	vyšší než 20 mm / menší než 20 mm		
<b>Přístupnost vstupu</b>	bez převýšení / jeden schod / více schodů / plošina / rampa		
<b>Schody před vstupem</b>	jeden schod	výška: 16 cm	hloubka: 30 cm
	více schodů	počet: +8	šířka: 180 cm
<b>Plocha před dveřmi</b>	šířka: 195 cm		hloubka: 100 cm
<b>Zvonek</b>	pouze zvonění / interkom / chybí		
	výška: 130 cm		odsazení od rohu: 20 cm
<b>AOM (akustický orientační majáček)</b>	ano / ne		
	nad osou vstupních dveří: -		
	lokalizace AOM v případě, že není nad osou dveří: -		
<b>Dveře</b>	jednokřídlé / dvoukřídlé / karuselové		
	mechanické / automatické / posuvné / kyvné		
	otevírání ven / otevírání dovnitř / otevírání do stran / otevírání do strany		
	průjezdová šířka hlavního křídla: 80 cm		
	šířka vedlejšího křídla: 80 cm		
	výška prahu: 1 cm		
<b>Kontrastní značení dveří</b>	ano / ne		
<b>Zádveří</b>	šířka: 300+ cm		hloubka: 500+ cm
<b>Dveře zádveří</b>	chybí / jednokřídlé / dvoukřídlé / karuselové		

	mechanické / automatické / posuvné / kyvné		
	otevírání do zádveří / otevírání ze zádveří / otevírání do stran / otevírání do strany		
	průjezdová šířka hlavního křídla: -		
	šířka vedlejšího křídla: -		
	výška prahu: 1 cm		
Schody v zádveří	není	výška: -	hloubka: -
	více schodů	počet: -	
Kontrastní značení schodů	první a poslední schod kontrastně vyznačen: <del>ano</del> / <b>ne</b>		

INTERIÉR			
Schody v interiéru	ano / ne		
	jeden schod	výška: -	hloubka: -
	více schodů	počet: -	
Schodiště do 1.NP (tělocvična)	ano / ne		
	přímé / točité	počet: -23	
	šířka schodiště: 135 cm		
	výška schodů: 13 cm		
	hloubka schodů: 30 cm		
	zábradlí u schodiště: ano / ne		výška: 95 cm
Schodiště do 2.NP (družina)	ano / ne		
	přímé / točité	počet: +24	
	šířka schodiště: 135 cm		
	výška schodů: 13 cm		
	hloubka schodů: 30 cm		
	zábradlí u schodiště: ano / ne		výška: 110 cm
Dveře	Vše dveře mají světlou šířku nejméně 800 mm : ano / ne		
Okna v zasedacích a školicích místnostech	V každé místnosti má nejméně jedno okno pákové ovládání nejvýše 1 100 mm nad podlahou.	ano / ne	
Výškové rozdíly pochozích ploch	ano / ne		
	vyšší než 20 mm/ menší než 20 mm		
Vybavení dveří	vodorovné madlo		ano / ne
	výška: -		šířka: -
	Klika umístěna nejvýše 80 mm.		
Zúžený průchod (méně než 80 cm)	ano / ne		
	šířka: 120 cm		
Kontrastní značení	první a poslední schod kontrastně vyznačen: ano / ne		
AOM (akustický orientační majáček)	ano / ne		
	nad osou vstupních dveří: -		
	lokalizace AOM v případě, že není nad osou dveří: -		
Navigační systém pro	ano / ne		



osoby se zrakovým omezením	popis: -
Přístupnost interiéru	celý interiér nebo jeho větší část / pouze část interiéru / <b>nepřístupný interiér</b>

WC: 1.NP, chlapy			
Lokalizace WC	Toaleta je umístěna v nepřístupné části objektu		
Předsíň	Rozměry:	šířka: 250 cm	
		hloubka: 130 cm	
	dveře do předsíně:	šířka: 80 cm	
		označení na dveřích: <b>chybí</b>	
Typ WC kabiny	<b>volně přístupná / uzamčená</b>		
Dveře WC kabiny	šířka: 60 cm		
	směr otevírání: <b>z kabiny / do kabiny / posuvné</b>		
	madlo: <del>uvnitř</del> / <del>vně</del> / <b>chybí</b>		
	označení na dveřích: <del>ano</del> / <b>ne</b>		
Vypínač	<b>ano / chybí / automat</b>	výška: 130 cm	
Kabina	Rozměry kabiny jsou minimálně šířka 140 cm x hloubka 140 cm: <del>ano</del> / <b>ne</b>		
	šířka: 85 cm		
	hloubka: 170 cm		
Mísa WC	množství: 1		
	přístup k míse z boku (boční přístup k míse): <del>80 cm</del> / <b>méně než 70 cm</b>		
	výška sedátka: 40 cm		
	toaletní papír v dosahu z mísy: <b>ano</b> / <del>ne</del>		
Splachování WC	<b>vzadu:</b>	výška: 75 cm	
		vzdálenost od stěny: 10 cm	
	<del>automatické</del> / <b>mechanické</b>		<b>v pořádku</b> / <del>obtížné</del>
Madla WC	<del>v dosahu osoby sedící na míse</del> / <b>není k dispozici</b>	délka: -	výška: -
		délka: -	výška: -
Umyvadlo	množství: 1		
	Pod umyvadlem je dostatečný prostor pro podjetí vozíku: <del>ano</del> / <b>ne</b>		
	výška umístění umyvadla: 80 cm		
	baterie:	<del>páková</del> / <del>bezdotyková</del> / <b>ventil (kohoutek)</b>	
		výška od podlahy: 120 cm	
	madlo: <del>ano</del> / <b>chybí</b>	typ: -	
výška: -		délka: -	
Signalizační tlačítko	<del>ano</del> / <b>ne</b>		
	výška signalizace v horní úrovni: -	výška signalizace ve spodní úrovni: -	
Přebalovací pult	<del>ano</del> / <b>ne</b>		
	<del>sklopný</del> / <b>mobilní</b>		
	překáží při obsluze WC: -		
Podlaha	protiskluzná	<del>ano</del> / <b>ne</b>	
Háček na oděvy	<del>ano</del> / <b>ne</b>		

Prostor pro odpadkový koš	ano / ne
---------------------------	----------

WC: 1.NP, dívky			
Lokalizace WC	Toaleta je umístěna v nepřístupné části objektu		
Předsíň	Rozměry:	šířka: 97 cm	
		hloubka: 230 cm	
	dveře do předsíně:	šířka: 80 cm	
		označení na dveřích: <b>chybí</b>	
Typ WC kabiny	<b>volně přístupná / uzamčená</b>		
Dveře WC kabiny	šířka: 80 cm		
	směr otevírání: <b>z kabiny / do kabiny / posuvné</b>		
	madlo: <del>uvnitř</del> / <del>vně</del> / <b>chybí</b>		
	označení na dveřích: <del>ano</del> / <b>ne</b>		
Vypínač	<b>ano / chybí / automat</b>	výška: 130 cm	
Kabina	Rozměry kabiny jsou minimálně šířka 140 cm x hloubka 140 cm: <del>ano</del> / <b>ne</b>		
	šířka: 108 cm		
	hloubka: 85 cm		
Mísa WC	množství: 2		
	přístup k míse z boku (boční přístup k míse): <del>80 cm</del> / <b>méně než 70 cm</b>		
	výška sedátka: 40 cm		
	toaletní papír v dosahu z mísy: <b>ano</b> / <del>ne</del>		
Splachování WC	<b>vzadu:</b>	výška: 70 cm	
		vzdálenost od stěny: 20 cm	
	<del>automatické</del> / <b>mechanické</b>		<b>v pořádku</b> / <del>obtížné</del>
Madla WC	<del>v dosahu osoby sedící na míse</del> / <b>není k dispozici</b>	délka: -	výška: -
		délka: -	výška: -
Umyvadlo	množství: 5		
	Pod umyvadlem je dostatečný prostor pro podjetí vozíku: ano / <b>ne</b>		
	výška umístění umyvadla: 80 cm		
	baterie:	<b>páková</b> / <del>bezdotyková</del> / <del>ventil (kohoutek)</del>	
		výška od podlahy: 110 cm	
	madlo: <del>ano</del> / <b>chybí</b>	typ: -	
výška: -		délka: -	
Signalizační tlačítko	<del>ano</del> / <b>ne</b>		
	výška signalizace v horní úrovni: -	výška signalizace ve spodní úrovni: -	
Přebalovací pult	<del>ano</del> / <b>ne</b>		
	sklopný / mobilní		
	překáží při obsluze WC: -		
Podlaha	protiskluzná	<del>ano</del> / <b>ne</b>	
Háček na oděvy	<del>ano</del> / <b>ne</b>		
Prostor pro odpadkový koš	<del>ano</del> / <b>ne</b>		

www.studioa

WC: jídelna			
Lokalizace WC	Toaleta je umístěna v nepřístupné části objektu		
Předsíň	Rozměry:	šířka: 140 cm	
		hloubka: 175 cm	
	dveře do předsíně:	šířka: 80 cm	
		označení na dveřích: <b>chybí</b>	
Typ WC kabiny	<b>volně přístupná / uzamčená</b>		
Dveře WC kabiny	šířka: 60 cm		
	směr otevírání: <del>z kabiny</del> / <b>do kabiny</b> / <del>posuvné</del>		
	madlo: <del>uvnitř</del> / <del>vně</del> / <b>chybí</b>		
	označení na dveřích: <del>ano</del> / <b>ne</b>		
Vypínač	<b>ano</b> / <b>chybí</b> / <del>automat</del>	výška: 130 cm	
Kabina	Rozměry kabiny jsou minimálně šířka 140 cm x hloubka 140 cm: <del>ano</del> / <b>ne</b>		
	šířka: 90 cm		
	hloubka: 140 cm		
Mísa WC	množství: 1		
	přístup k míse z boku (boční přístup k míse): <del>80 cm</del> / <b>méně než 70 cm</b>		
	výška sedátka: 40 cm		
	toaletní papír v dosahu z mísy: <b>ano</b> / <del>ne</del>		
Splachování WC	<b>vzadu:</b>	výška: 120 cm	
		vzdálenost od stěny: 10 cm	
	<del>automatické</del> / <b>mechanické</b>		<b>v pořádku</b> / <del>obtížné</del>
Madla WC	<del>v dosahu osoby sedící na míse</del> / <b>není k dispozici</b>	délka: -	výška: -
		délka: -	výška: -
Umyvadlo	množství: 1		
	Pod umyvadlem je dostatečný prostor pro podjetí vozíku: <del>ano</del> / <b>ne</b>		
	výška umístění umyvadla: 75 cm		
	baterie:	<del>páková</del> / <del>bezdotyková</del> / <b>ventil (kohoutek)</b>	
		výška od podlahy: 105 cm	
	madlo: <del>ano</del> / <b>chybí</b>	typ: -	
výška: -		délka: -	
Signalizační tlačítko	<del>ano</del> / <b>ne</b>		
	výška signalizace v horní úrovni: -	výška signalizace ve spodní úrovni: -	
Přebalovací pult	<del>ano</del> / <b>ne</b>		
	<del>sklopný</del> / <b>mobilní</b>		
	překáží při obsluze WC: -		
Podlaha	protiskluzná	<del>ano</del> / <b>ne</b>	
Háček na oděvy	<del>ano</del> / <b>ne</b>		
Prostor pro odpadkový koš	<del>ano</del> / <b>ne</b>		

## 5. Návrh řešení odstranění bariér v objektu.

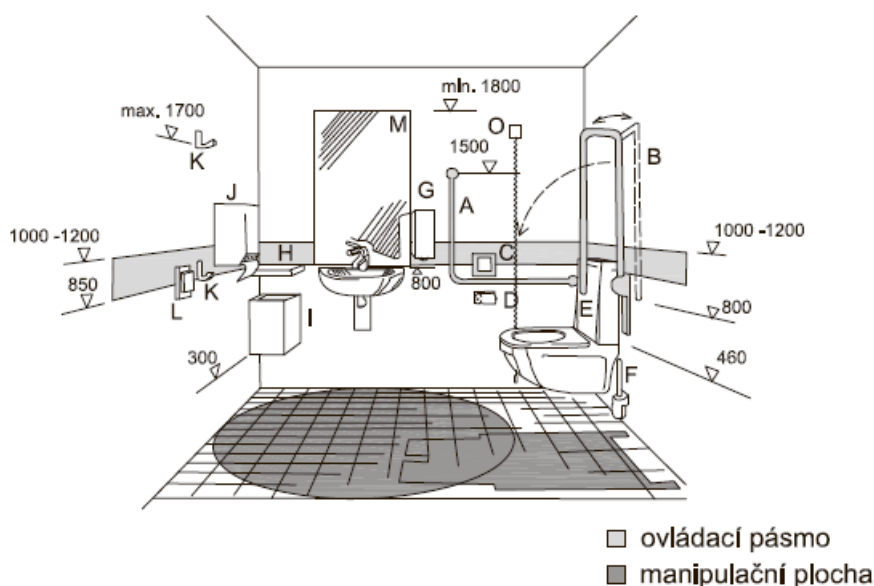
Aby byla zajištěna dostupnost objektu č. 37, 39, 40: ZŠ, ŠD, ŠJ Děčín II, Kamenická 1145/50, je nezbytné rekonstruovat objekt v souladu s vyhláškou č. 398/2009 Sb. o obecných technických požadavcích zabezpečujících bezbariérové užívání staveb, jmenovitě:

- 5.1. Na všech vyznačených vnějších i vnitřních odstavných a parkovacích plochách pro osobní motorová vozidla musí být nejméně 1 vyhrazené stání.
- 5.2. Povrch pochozích ploch musí být rovný, pevný a upravený proti skluzu.
- 5.3. Vstup do objektu musí mít šířku nejméně 1 250 mm. Hlavní křídlo dvoukřídlých dveří musí umožňovat otevření nejméně 900 mm. Otevíraná dveřní křídla musí být ve výši 800 až 900 mm opatřena vodorovnými madly přes celou jejich šířku, umístěnými na straně opačné než jsou závěsy. Dveře smí být zaskleny od výšky 400 mm, nebo musí být chráněny proti mechanickému poškození vozíkem. Zámek dveří musí být umístěn nejvýše 1 000 mm od podlahy, klika nejvýše 1 100 mm. Horní hrana zvonkového panelu smí být nejvýše 1 200 mm od úrovně podlahy s odsazením od pevné překážky nejméně 500 mm.
- 5.4. Vstup musí být snadno vizuálně rozeznatelný vůči okolí. Prosklené dveře musí být ve výšce 800 až 1 000 mm a zároveň ve výšce 1 400 až 1 600 mm kontrastně označeny oproti pozadí; zejména musí mít výrazný pruh šířky nejméně 50 mm nebo pruh ze značek o průměru nejméně 50 mm vzdálenými od sebe nejvíce 150 mm, jasně viditelnými oproti pozadí.
- 5.5. Pro osoby neslyšící musí být elektronický vrátný s akustickou a optickou signalizací. Oboustranný komunikační systém musí umožňovat indukční poslech pro nedoslýchavé osoby.
- 5.6. Vstup do objektu musí mít rampu. Rampa musí mít po obou stranách opatření proti sjetí vozíku, respektive vodící prvek pro bílou hůl jako je spodní tyč zábradlí ve výšce 100 až 250 mm, nebo sokl s výškou nejméně 100 mm. Rampa musí být široká nejméně 1 500 mm a jejich podélný sklon smí být nejvýše v poměru 1 : 16 (6,25 %) a příčný sklon nejvýše v poměru 1 : 100 (1,0 %). Přejechod mezi bezbariérovou rampou a navazující komunikací musí být bez výškových rozdílů.
- 5.7. Rampa musí být po obou stranách opatřena madly ve výši 900 mm; doporučuje se druhé madlo ve výši 750 mm, které musí přesahovat nejméně o 150 mm začátek a konec šikmé rampy s vyznačením v jejich půdorysném průmětu. Madlo musí být odsazeno od svislé konstrukce ve vzdálenosti nejméně 60 mm. Tvar madla musí umožnit uchopení rukou shora a jeho pevné sevření.
- 5.8. Všechny dveře musí mít světlou šířku nejméně 800 mm. Otvírává dveřní křídla musí být ve výši 800 až 900 mm opatřena vodorovnými madly přes celou jejich šířku, umístěnými na straně opačné než jsou závěsy. Tvar kliky by měl být pro snadné ovládání osob se špatnou pohyblivostí horních končetin ergonomický (obr. 151). Klika v místě uchycení má být nejméně 100 mm dlouhá a pro snadné uchycení odsazena od dveří ve vzdálenosti 35 – 45 mm. Dveře smí být zaskleny od výšky 400 mm, nebo musí být chráněny proti mechanickému poškození vozíkem. Prosklené dveře, jejichž zasklení zasahuje níže než 800 mm nad podlahou, musí být ve výšce 800 až 1 000 mm a zároveň ve výšce 1 400 až 1 600 mm kontrastně označeny oproti pozadí; zejména musí mít výrazný pruh šířky nejméně 50 mm nebo pruh ze značek o průměru nejméně 50 mm vzdálených od sebe nejvíce 150 mm, jasně viditelnými oproti pozadí.
- 5.9. V každé místnosti musí mít nejméně jedno okno pákové ovládání nejvýše 1 100 mm nad podlahou.
- 5.10. Stěny hygienických zařízení a šaten musí po konstrukční stránce umožnit kotvení opěrných madel v různých polohách s nosností minimálně 150 kg. Po osazení všech zařizovacích předmětů musí být zachován volný manipulační prostor o průměru nejméně 1500 mm. Podlaha musí být protiskluzná. Záchodová kabina musí mít šířku a hloubku nejméně 1 600 mm x 1 600 mm. Záchodová kabina s využitím asistence musí mít šířku nejméně 2 200 mm a hloubku nejméně 2 150 mm. V kabině musí být záchodová mísa, umyvadlo, háček na oděvy a prostor pro odpadkový koš. Šířka vstupu musí být nejméně 800 mm. Dveře se musí otevírat směrem ven a musí být opatřeny z vnitřní strany vodorovným madlem ve výšce 800 až 900 mm. Zámek dveří musí být odjistitelný zvenku.
- 5.11. Záchodová mísa musí být osazena v osové vzdálenosti 450 mm od boční stěny. Mezi čelem záchodové mísy a zadní stěnou kabiny musí být nejméně 700 mm. Prostor okolo záchodové mísy musí umožnit čelní, diagonální nebo boční nástup. U kabin minimálních rozměrů musí být manipulační prostor umístěný proti dveřím. Kabiny s využitím asistence musí mít záchodovou mísu osazenou v ose

stěny, která je naproti vstupu. Horní hrana sedátka záchodové mísy musí být ve výši 460 mm nad podlahou. Ovládání splachovacího zařízení musí být umístěno na straně, ze které je volný přístup k záchodové míse, nejvýše 1 200 mm nad podlahou. Splachovací zařízení umístěné na stěně musí být v dosahu osoby sedící na záchodové míse. V dosahu ze záchodové mísy a to ve výšce 600 až 1 200 mm nad podlahou a také v dosahu z podlahy, a to nejvýše 150 mm nad podlahou, musí být ovladač signalizačního systému nouzového volání. U záchodových kabin pro děti a výškového osazení záchodové mísy je nutné brát v úvahu věkovou kategorii. Osově vzdálenosti od boční stěny by měla být v rozmezí 305 – 380 mm podle věku dítěte.

5.12. Umyvadlo musí být opatřeno stojánkovou výtokovou baterií s pákovým ovládáním. Umyvadlo musí umožnit podjezd osoby na vozíku, jeho horní hrana musí být ve výšce 800 mm. V záchodových kabinách minimálních rozměrů je nutno použít pouze malé umývatko.

5.13. Po obou stranách záchodové mísy musí být madla ve vzájemné vzdálenosti 600 mm a ve výši 800 mm nad podlahou. U záchodové mísy s přístupem jen z jedné strany musí být madlo na straně přístupu sklopné a záchodovou mísu musí přesahovat o 100 mm; madlo na opačné straně záchodové mísy musí být pevné a záchodovou mísu musí přesahovat o 200 mm. U záchodové mísy s přístupem z obou stran, neboli záchodová kabina s využitím asistence, musí být obě madla sklopná a obě musí přesahovat záchodovou mísu o 100 mm. Vedle umyvadla musí být alespoň jedno svislé madlo délky nejméně 500 mm.



Obr. 1 Vybavení záchodové kabiny

- |                                 |                                  |
|---------------------------------|----------------------------------|
| A. nástěnné madlo,              | H. odkládací police,             |
| B. sklopné madlo,               | I. odpadkový koš,                |
| C. záchodový splachovač,        | J. zásobník na papírové ručníky, |
| D. toaletní papír,              | K. háček na oděvy,               |
| E. záchodová mísa,              | L. vypínač světla,               |
| F. toalet- ní záchodový kartáč, | M. zrcadlo                       |
| G. zásobník na tekuté mýdlo,    |                                  |

5.14. Pokud bude v záchodové kabině instalován přebalovací pult, nesmí zužovat šířku manipulačního prostoru vedle záchodové mísy

5.15. Dveře musí mít na vnější straně ve výši 200 mm nad klikou umístěn štítek s hmatným orientačním znakem a s příslušným nápisem v Braillově písmu jako je text „WC ženy“, „sprchy“ nebo „šatny“. Braillovo písmo musí mít parametry standardní sazby.

## • Orientační přehled nákladů na opatření k odstranění bariér v objektu.

Provedené výpočty slouží pouze pro orientační představu o ceně některých úprav, které zaručí bezbariérové užívání objektů. Pro výpočty byly používány průměrné rozpočtové ceny pro rok 2017. Jedná se o studii, nikoliv o projektovou dokumentaci. Provedený rozpočet nelze počítat za klasický položkový rozpočet. Ten musí být zpracován v rámci vypracování projektové dokumentace pro jednotlivé budovy mateřských, základních a středních škol, jídelen, školních družin, domů dětí a mládeže, což není úkolem této studie.

V rámci studie nebyly navrhované přesné úpravy dispozic za účelem rozšiřování stávajících WC do rozměrů, odpovídajících bezbariérovému WC. Z toho důvodu nelze odhadnout úplně přesně, kolik zdi bude vybouráno anebo postaveno, jak dlouhé budou rozvody vody apod. Náklady na drobné úpravy (označení dveří, signalizační prvky do WC, výměna klik u dveří a oken apod.) jsou také orientační, jsou počítané jako 50 000 - 75 000 Kč pro každé patro budovy. Ve stádiu studie nebyl proveden stavebně-technický průzkum objektů, nebylo zjištěno, v jakém stavu jsou skryté části konstrukcí, v jakém stavu jsou rozvody vody a kanalizací. Stavebně-technický průzkum má být součástí projektové dokumentace.

Rozměry bezbariérového WC ve výpočtu jsou použité 1,8x2,15 m, což je standardní velikost WC dle vyhlášky. Při zpracování projektové dokumentace projektant může navrhnout menší WC 1,6x1,6 m, vyhláška to dovoluje pro změny dokončených staveb.

ZŠ, Děčín II, Kamenická 1145/50					
Orientační cena stavebních úprav pro zřízení bezbariérového WC					
1	Bourání konstrukcí z cihel a tvárnic s odvozem do 20km	m <sup>3</sup>	30,00	1 960,00	58 800,00
2	Příčky tl 100 mm z pórobetonových přesných hladkých příčkových objemové hmotnosti 500 kg/m <sup>3</sup>	m <sup>2</sup>	18,00	570,00	10 260,00
3	Dělicí příčka WC vč. dveří - dodávka + montáž	m <sup>2</sup>	69,00	3 000,00	207 000,00
	(1,8+1,8+2,15)*2*6		69,00		
4	Demontáž podlah z dlaždic keramických kladených do malty	m <sup>2</sup>	30,00	102,00	3 060,00
	dlažba		30,00		
5	Montáž podlah keramických režných protiskluzných lepených do 50 ks/m <sup>2</sup>	m <sup>2</sup>	30,00	306,00	9 180,00
	dlažba_nová		30,00		
6	Dlaždice keramické protiskluz. RAKO dle výběru investora	m <sup>2</sup>	34,50	300,00	10 350,00
	30*1,15 'Přepočtené koeficientem množství		34,50		
7	Podlahy penetrace podkladu	m <sup>2</sup>	34,50	38,30	1 321,35
	dlažba_nová		34,50		
8	Vyrovnání podkladu samonivelační stěrkou tl 4 mm pevnosti 30 Mpa	m <sup>2</sup>	30,00	232,00	6 960,00
9	Demontáž obkladů z obkladaček keramických kladených do malty	m <sup>2</sup>	36,12	81,80	2 954,62
	obklady		36,12		
10	Montáž obkladů vnitřních keramických hladkých do 12 ks/m <sup>2</sup> lepených standardním lepidlem	m <sup>2</sup>	36,12	247,00	8 921,64

	_obklady		36,12		
11	obkládačky keramické RAKO dle výběru investora	m <sup>2</sup>	41,54	300,00	12 461,40
	36,12*1,15 'Přepočtené koeficientem množství		41,54		
12	Příplatek k montáži obkladů vnitřních keramických hladkých za nerovný povrch	m <sup>2</sup>	36,12	171,00	6 176,52
	obklady		36,12		
13	Montáž zrcadel plochy do 1 m2 lepených silikonovým tmelem na keramický obklad	m <sup>2</sup>	4,20	350,00	1 470,00
14	zrcadlo nemontované čiré tl. 4 mm, max. rozměr 3210 x 2250 mm	m <sup>2</sup>	4,83	515,00	2 487,45
	0,7*1,15*6 'Přepočtené koeficientem množství		0,81		
15	Plastové profily rohové lepené standardním lepidlem	m	24,00	117,00	2 808,00
	8		24,00		
16	Penetrace podkladu vnitřních obkladů	m <sup>2</sup>	36,12	38,30	1 383,40
	_obklady		36,12		
17	Přesun hmot tonážní pro obklady keramické v objektech v do 6 m	komplet	6,00	2 000,00	12 000,00
18	Kanalizace vodorovná do DN 150 mm a vodovod vodorovný do DN 32 délky do 20 m	komplet	6,00	13 000,00	78 000,00
19	WC zavěšené včetně přípojných potrubí a armatur	komplet	6,00	17 700,00	106 200,00
20	Umyvadlo včetně přípojných potrubí a armatur	komplet	6,00	5 630,00	33 780,00
21	Vybourání kovových dveřních zárubní pl do 2 m <sup>2</sup>	m <sup>2</sup>	7,20	222,00	1 598,40
22	Montáž dveřních křídel otvíravých 1křídlových š do 0,8 m do ocelové zárubně	kus	6,00	545,00	3 270,00
23	dveře dřevěné vnitřní hladké plně 1křídlové bílé solo 70x197 cm KLASIK	kus	6,00	2 100,00	12 600,00
<b>Ostatní úpravy v budově</b>					
1	Ostatní úpravy pro jedno podlaží (označení, prahy, signalizace, madla)	komplet	3,00	75 000,00	225 000,00
<b>Součet bez DPH</b>					<b>818 042,77</b>
<b>Součet včetně DPH 21%</b>					<b>989 831,75</b>
<b>Součet celkem bez DPH</b>					<b>818 042,77</b>
<b>Součet celkem včetně DPH 21%</b>					<b>989 831,75</b>

### ŠD, Děčín II, Kamenická 70

#### Orientační cena stavebních úprav pro zřízení bezbariérového WC

1	Bourání konstrukcí z cihel a tvárnic s odvozem do 20km	m <sup>3</sup>	10,00	1 960,00	19 600,00
2	Příčky tl 100 mm z pórobetonových přesných hladkých příčkových objemové hmotnosti 500 kg/m3	m <sup>2</sup>	10,00	570,00	5 700,00
3	Dělicí příčka WC vč. dveří - dodávka + montáž	m <sup>2</sup>	23,00	3 000,00	69 000,00
	(1,8+1,8+2,15)*2*2		11,50		
4	Demontáž podlah z dlaždic keramických kladených do malty	m <sup>2</sup>	10,00	102,00	1 020,00



	dlažba		10,00		
5	Montáž podlah keramických rezných protiskluzných lepených do 50 ks/m2	m <sup>2</sup>	10,00	306,00	3 060,00
	dlažba_nová		10,00		
6	Dlaždice keramické protiskluz. RAKO dle výběru investora	m <sup>2</sup>	11,50	300,00	3 450,00
	10*1,15 'Přepočtené koeficientem množství		11,50		
7	Podlahy penetrace podkladu	m <sup>2</sup>	11,50	38,30	440,45
	dlažba_nová		11,50		
8	Vyrovnaní podkladu samonivelační stěrkou tl 4 mm pevnosti 30 Mpa	m <sup>2</sup>	10,00	232,00	2 320,00
9	Demontáž obkladů z obkladaček keramických kladených do malty	m <sup>2</sup>	12,04	81,80	984,87
	obklady		12,04		
10	Montáž obkladů vnitřních keramických hladkých do 12 ks/m2 lepených standardním lepidlem	m <sup>2</sup>	12,04	247,00	2 973,88
	_obklady		12,04		
11	obkladačky keramické RAKO dle výběru investora	m <sup>2</sup>	13,85	300,00	4 153,80
	12,04*1,15 'Přepočtené koeficientem množství		13,85		
12	Příplatek k montáži obkladů vnitřních keramických hladkých za nerovný povrch	m <sup>2</sup>	12,04	171,00	2 058,84
	obklady		12,04		
13	Montáž zrcadel plochy do 1 m2 lepených silikonovým tmelem na keramický obklad	m <sup>2</sup>	1,40	350,00	490,00
14	zrcadlo nemontované čiré tl. 4 mm, max. rozměr 3210 x 2250 mm	m <sup>2</sup>	1,61	515,00	829,15
	0,7*1,15*2 'Přepočtené koeficientem množství		1,61		
15	Plastové profily rohové lepené standardním lepidlem	m	8,00	117,00	936,00
	8		8,00		
16	Penetrace podkladu vnitřních obkladů	m <sup>2</sup>	12,04	38,30	461,13
	_obklady		12,04		
17	Přesun hmot tonážní pro obklady keramické v objektech v do 6 m	komplet	2,00	2 000,00	4 000,00
18	Kanalizace vodorovná do DN 150 mm a vodovod vodorovný do DN 32 délky do 20 m	komplet	2,00	13 000,00	26 000,00
19	WC zavěšené včetně přípojných potrubí a armatur	komplet	2,00	17 700,00	35 400,00
20	Umyvadlo včetně přípojných potrubí a armatur	komplet	2,00	5 630,00	11 260,00
21	Vybourání kovových dveřních zárubní pl do 2 m2	m <sup>2</sup>	3,20	222,00	710,40
22	Montáž dveřních křídel otvíravých 1křídlových š do 0,8 m do ocelové zárubně	kus	2,00	545,00	1 090,00
23	dveře dřevěné vnitřní hladké plné 1křídlové bílé solo 70x197 cm KLASIK	kus	2,00	2 100,00	4 200,00
<b>Ostatní úpravy v budově</b>					
1	Ostatní úpravy pro jedno podlaží (označení, prahy, signalizace, madla)	komplet	2,00	50 000,00	100 000,00
<b>Součet bez DPH</b>					<b>300 138,52</b>



<b>Součet včetně DPH 21%</b>	<b>363 167,61</b>
<b>Součet celkem bez DPH</b>	<b>300 138,52</b>
<b>Součet celkem včetně DPH 21%</b>	<b>363 167,61</b>

ŠJ, Děčín II, Kamenická 1145/50					
Orientační cena stavebních úprav pro zřízení bezbariérového WC					
1	Bourání konstrukcí z cihel a tvárnic s odvozem do 20km	m <sup>3</sup>	5,00	1 960,00	9 800,00
2	Příčky tl 100 mm z pórobetonových přesných hladkých příčkových objemové hmotnosti 500 kg/m <sup>3</sup>	m <sup>2</sup>	5,00	570,00	2 850,00
3	Dělicí příčka WC vč. dveří - dodávka + montáž	m <sup>2</sup>	11,50	3 000,00	34 500,00
	(1,8+1,8+2,15)*2*2		11,50		
4	Demontáž podlah z dlaždic keramických kladených do malty	m <sup>2</sup>	5,00	102,00	510,00
	dlažba		5,00		
5	Montáž podlah keramických režných protiskluzných lepených do 50 ks/m <sup>2</sup>	m <sup>2</sup>	5,00	306,00	1 530,00
	dlažba_nová		5,00		
6	Dlaždice keramické protiskluz. RAKO dle výběru investora	m <sup>2</sup>	5,75	300,00	1 725,00
	5*1,15 'Přepočtené koeficientem množství		5,75		
7	Podlahy penetrace podkladu	m <sup>2</sup>	5,75	38,30	220,23
	dlažba_nová		5,75		
8	Vyrovnání podkladu samonivelační stěrkou tl 4 mm pevnosti 30 Mpa	m <sup>2</sup>	5,00	232,00	1 160,00
9	Demontáž obkladů z obkladaček keramických kladených do malty	m <sup>2</sup>	6,02	81,80	492,44
	obklady		6,02		
10	Montáž obkladů vnitřních keramických hladkých do 12 ks/m <sup>2</sup> lepených standardním lepidlem	m <sup>2</sup>	6,02	247,00	1 486,94
	_obklady		6,02		
11	obkladačky keramické RAKO dle výběru investora	m <sup>2</sup>	6,92	300,00	2 076,90
	6,02*1,15 'Přepočtené koeficientem množství		6,92		
12	Příplatek k montáži obkladů vnitřních keramických hladkých za nerovný povrch	m <sup>2</sup>	6,02	171,00	1 029,42
	obklady		6,02		
13	Montáž zrcadel plochy do 1 m <sup>2</sup> lepených silikonovým tmelem na keramický obklad	m <sup>2</sup>	0,70	350,00	245,00
14	zrcadlo nemontované číré tl. 4 mm, max. rozměr 3210 x 2250 mm	m <sup>2</sup>	0,81	515,00	414,58
	0,7*1,15 'Přepočtené koeficientem množství		0,81		
15	Plastové profily rohové lepené standardním lepidlem	m	4,00	117,00	468,00
	4		4,00		
16	Penetrace podkladu vnitřních obkladů	m <sup>2</sup>	6,02	38,30	230,57

	_obklady		6,02		
17	Přesun hmot tonážní pro obklady keramické v objektech v do 6 m	komplet	1,00	2 000,00	2 000,00
18	Kanalizace vodorovná do DN 150 mm a vodovod vodorovný do DN 32 délky do 20 m	komplet	1,00	13 000,00	13 000,00
19	WC zavěšené včetně přípojných potrubí a armatur	komplet	1,00	17 700,00	17 700,00
20	Umyvadlo včetně přípojných potrubí a armatur	komplet	1,00	5 630,00	5 630,00
21	Vybourání kovových dveřních zárubní pl do 2 m <sup>2</sup>	m <sup>2</sup>	1,20	222,00	266,40
22	Montáž dveřních křídel otvíravých 1křídlových š do 0,8 m do ocelové zárubně	kus	1,00	545,00	545,00
23	dveře dřevěné vnitřní hladké plné 1křídlové bílé solo 70x197 cm KLASIK	kus	1,00	2 100,00	2 100,00
<b>Ostatní úpravy v budově</b>					
1	Ostatní úpravy pro jedno podloží (označení, prahy, signalizace, madla)	komplet	1,00	50 000,00	50 000,00
<b>Součet bez DPH</b>					<b>149 980,46</b>
<b>Součet včetně DPH 21%</b>					<b>181 476,36</b>
<b>Součet celkem bez DPH</b>					<b>149 980,46</b>
<b>Součet celkem včetně DPH 21%</b>					<b>181 476,36</b>

## Celková cena dodávky a montáže je:

Název	Cena bez DPH	Sazba DPH	DPH	Cena včetně DPH
1. schodiště venkovní (přímá dráha) X3	200 000,00 Kč	21%	42 000,00 Kč	242 000,00 Kč
2. schodiště venkovní (přímá dráha) X3	200 000,00 Kč	21%	42 000,00 Kč	242 000,00 Kč
3. schodiště vnitřní (dvě ramena, nepřímá dráha) GSL Artira	400 000,00 Kč	21%	84 000,00 Kč	484 000,00 Kč
4. schodiště vnitřní (dvě ramena, nepřímá dráha) GSL Artira	400 000,00 Kč	21%	84 000,00 Kč	484 000,00 Kč
5. schodiště vnitřní (přímá dráha) X3	230 000,00 Kč	21%	48 300,00 Kč	278 300,00 Kč
6. schodiště venkovní (jedno rameno, nepřímá dráha) GSL Artira	280 000,00 Kč	21%	58 800,00 Kč	338 800,00 Kč
7. schodiště venkovní Rampa	80 000,00 Kč	21%	16 800,00 Kč	96 800,00 Kč
8. schodiště vnitřní (jedno rameno, nepřímá dráha) GSL Artira	380 000,00 Kč	21%	79 800,00 Kč	459 800,00 Kč
9. schodiště vnitřní (jedno rameno, nepřímá dráha) GSL Artira	400 000,00 Kč	21%	84 000,00 Kč	484 000,00 Kč
10. schodiště vnitřní (přímá dráha) X3	200 000,00 Kč	21%	42 000,00 Kč	242 000,00 Kč
11. schodiště venkovní (přímá dráha) X3	210 000,00 Kč	21%	44 100,00 Kč	254 100,00 Kč
12. schodiště venkovní (jedno rameno, nepřímá dráha) GSL Artira	280 000,00 Kč	21%	58 800,00 Kč	338 800,00 Kč
13. schodiště vnitřní (přímá dráha) GSL Artira	300 000,00 Kč	21%	63 000,00 Kč	363 000,00 Kč
14. schodiště vnitřní (nepřímá dráha) GSL Artira	300 000,00 Kč	21%	63 000,00 Kč	363 000,00 Kč
15. schodiště vnitřní (nepřímá dráha) GSL Artira	300 000,00 Kč	21%	63 000,00 Kč	363 000,00 Kč
16. schodiště vnitřní (přímá dráha) X3	200 000,00 Kč	21%	42 000,00 Kč	242 000,00 Kč
17. schodiště vnitřní (čtyři ramena, nepřímá dráha) GSL Artira	580 000,00 Kč	21%	121 800,00 Kč	701 800,00 Kč
<b>Celkem:</b>	<b>4 940 000,00 Kč</b>		<b>1 037 400,00 Kč</b>	<b>5 977 400,00 Kč</b>



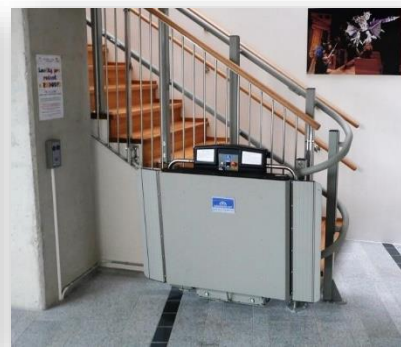
### **V ceně je zahrnuto:**

Zaměření místa instalace, projekt, výroba technologie plošiny, doprava, instalace zařízení, zkoušky a uvedení zařízení do provozu, průvodní technická dokumentace a zaškolení obsluhy.

### **V ceně není zahrnuto:**

Zhotovení hlavního přívodu (pokud je zapotřebí), případné stavební úpravy a potřebná povolení k instalaci plošiny (pokud jsou zapotřebí).

Stavební práce nejsou počítány do nabídky (elektrická přípojka, stavební práce, a povolení pro instalaci plošiny). Vnitřní plošiny budou menší oproti standardu schodiště není dostatečně široké.



**Schodišťová plošina GSL Artira** je schopná překonat prakticky jakékoliv schodiště. Konstrukce plošiny umožňuje instalaci i na velmi úzká schodiště. Jízdní dráhu tvoří dvojice ocelových trubek spojených po cca 600 mm svislými pásnicemi, přes které se dráha kotví do nosné zdi, nebo na samonosné ocelové sloupky. Díky unikátní technologii umístění pohonu na konci jízdní dráhy je tělo samotné plošiny velmi subtilní a plošina ve sklopeném stavu zabírá na schodišti minimum místa.

### Technická specifikace GSL Artira:

Provedení:	vnitřní
Sklápění plošiny, nájezdů a ochranných bariér:	manuální
Plošina s protiskluzovým povrchem (šířka x délka):	800 mm x 900 mm
Nosnost:	250 kg
Rychlost jízdy:	variabilní 3 až 6 m/min.
Počet stanic:	2
Vyjetí plošiny na horní podestu:	ANO
Dispozice pohonu:	přímý
Napájení hlavního přívodu:	1+N+PE 240 V, 50 Hz, 1.5 kW
Ovládací napětí:	24 V
Kotvení:	na konstrukci umístěnou v zrcadle schodiště
Umístění:	na pravé straně schodiště (při pohledu zdola na rameno schodiště)
Zdvih:	4200 mm
Délka jízdní dráhy:	11400 mm
Počet schodů:	21
Počet zatáček:	0 x 90° a 2 x 180°
Horizontální stabilizace na jízdní dráze:	NE

### Povrchová úprava:

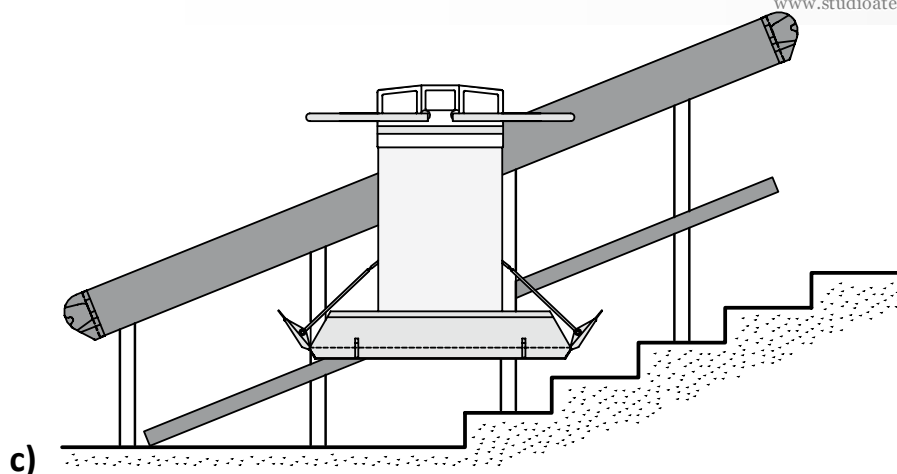
Plošina:	prášková barva komaxit RAL 7030 - šedá
Tlačítkový kryt na plošině:	v odstínu černé
Ochranné bariery:	nerez
Podlaha plošiny:	protiskluzová, odstínu černé
Jízdní dráha:	prášková barva komaxit RAL 7030 - šedá
Sloupky:	prášková barva komaxit RAL 7030 - šedá

### Doplňková vybavení

Odnímatelné ovládání na plošině pro doprovázející osobu:	ANO
Sklopná sedačka na plošině:	NE
Automaticky sklopný čelní nájezd na plošinu:	NE
Prodloužení sklopného nájezdu:	NE
Dálková nouzová signalizace z plošiny:	NE
Automatické přiklopení plošiny po nastaveném časovém intervalu:	NE
Nouzový zdroj napájení (jízda i při výpadku proudu):	NE
Zamknutí nástěnných ovladačů pomocí klíče:	ANO
Zamknutí sklápění plošiny:	ANO
Nylonový kryt na plošinu:	NE

### Ovládací prvky:

- na plošině: velkoplošná prosvětlená tlačítka pro jízdu nahoru a dolů, STOP
- v nástupištích: velkoplošná tlačítka pro jízdu nahoru a dolů



#### d) Šikmá schodišťová plošina X3 s přímou dráhou

- e) Schodišťová plošina X3 pro vozíčkáře je určena na přímá schodiště bez mezi-podest a lomení. Výhodou této plošiny je energeticky nenáročný provoz, bezdrátové ovládače ve stanicích a bezpečné ovládání.

#### f) Montáž bez stavebních úprav

- g) Plošina X3 je vybavena bezdrátovými ovládači fungujícími na radiovém principu. Není tedy nutné zasékat do zdi vedení k ovládačům ve stanicích. Díky radiové technologii mohou být tyto ovládače u místěny kdekoliv, třeba i za rohem.

#### h) Levný provoz schodišťové plošiny

- i) Pohon schodišťové plošiny X3 je napájen z gelových baterií, které jsou ve stanicích automaticky nabíjeny. Velkou výhodou tedy je, že v případě výpadku elektrického proudu je plošina X3 plně funkční.

#### j) Základní technické parametry

- k) Standardní rozměry plošin:
- |                             |                          |
|-----------------------------|--------------------------|
| l) .....                    | 700 mm x 750 mm          |
| m) .....                    | 800 mm x 900 mm          |
| n) .....                    | 800 mm x 1050 mm         |
| o) .....                    | 800 mm x 1250 mm         |
| p) .....                    |                          |
| q) Nosnost: .....           | 250 kg                   |
| r) Dopravní rychlost: ..... | 4 m/min                  |
| s) Hlavní napájení: .....   | 1+N+PE 240 V, 50 Hz, 2 A |
| t) Příkon: .....            | 0,4 kW                   |

#### u)



#### v)



## 6. Fotogalerie objektu (Základní škola).









Hlavní vstup	Vedlejší vstup
	
Schody, hlavní vstup	Toaleta, přízemí
	
Šatny	Schodiště
	
Toaleta	Toaleta
	

Foto: Ing. Ilya Sosonkin a [www.google.com/zsbreziny.cz](http://www.google.com/zsbreziny.cz)  
Mapové podklady: [www.mapy.cz](http://www.mapy.cz), [www.maps.google.com](http://www.maps.google.com)  
Více foto na: <https://goo.gl/photos/9xVKzbmhhxhQ38CN66>  
Děčín 2017



## 6.1 Fotogalerie objektu (Školní družina).


Hlavní vstup	Vedlejší vstup
	
Schody, hlavní vstup	Toaleta, přízemí
	
Schodiště	Toaleta
	
Prah	Toaleta
	



Foto: Ing. Ilya Sosonkin a [www.google.com](http://www.google.com) zsbreziny.cz  
Mapové podklady: [www.mapy.cz](http://www.mapy.cz), [www.maps.google.com](http://www.maps.google.com)  
Více foto na: <https://goo.gl/photos/9xVKzbmhxhQ38CN66>  
Děčín 2017



## 6.2 Fotogalerie objektu (Školní jídelna).







Hlavní vstup	Vstup do jídelny
	
Toaleta, přízemí	Toaleta, přízemí
	
Schodiště	Hlavní vstup
	



Foto: Ing. Ilya Sosonkin a [www.google.com](http://www.google.com) zsbreziny.cz  
Mapové podklady: [www.mapy.cz](http://www.mapy.cz), [www.maps.google.com](http://www.maps.google.com)  
Více foto na: <https://goo.gl/photos/9xVKzbmhxhQ38CN66>  
Děčín 2017